

# A CONTRIBUIÇÃO DA BNCC PARA CONSTRUÇÃO DE METAS NA ALFABETIZAÇÃO: DIALOGANDO COM A AVALIAÇÃO E COM AS OUTRAS POLÍTICAS

**Isabel Cristina Alves da Silva Frade**

Professora da FAE-UFMG  
Pesquisadora do Centro de Alfabetização, leitura e Escrita  
Pacto 2016 - UFMG

# DADOS DO IDEB 2015: cruzamentos com MG

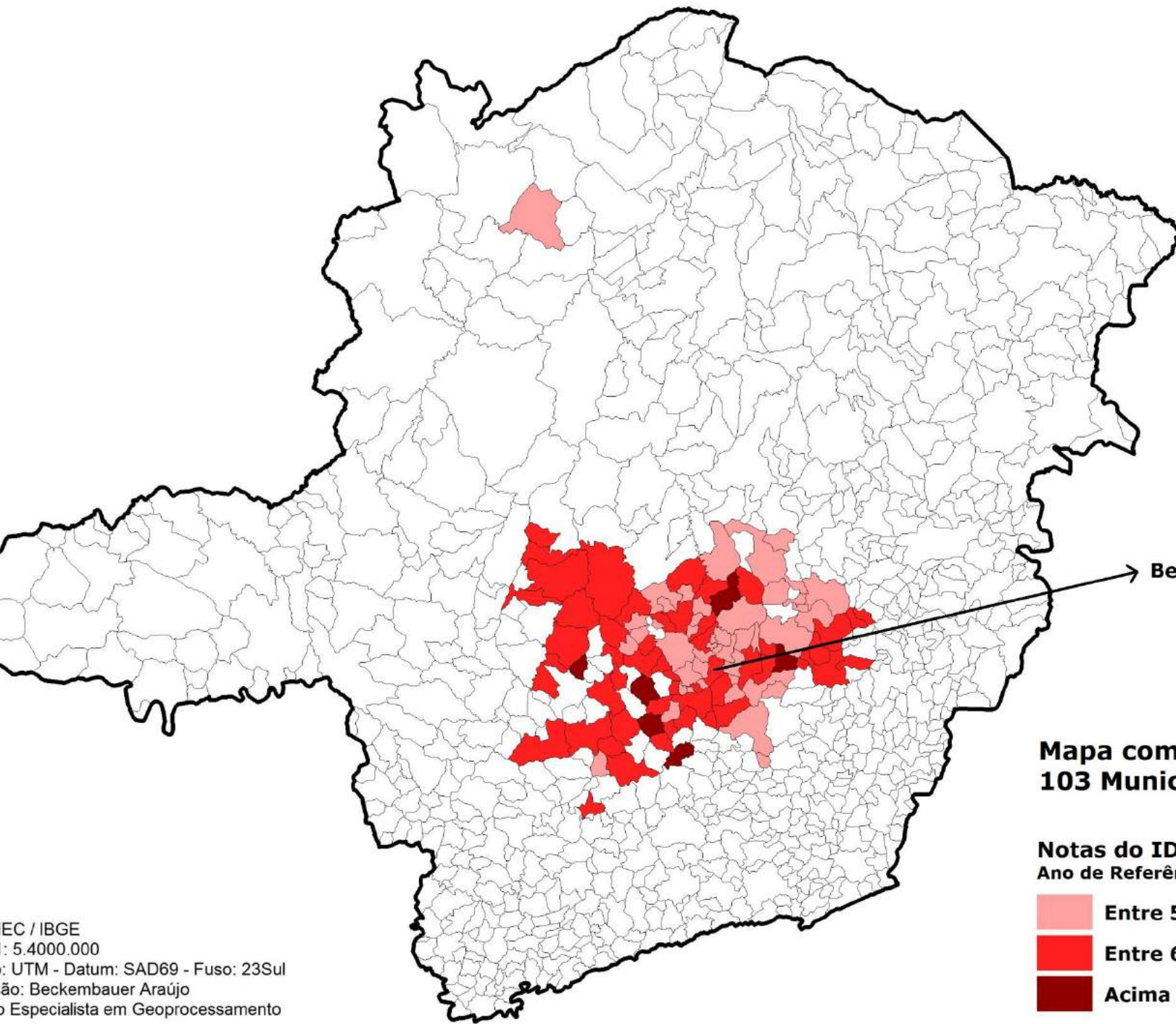
4ª série / 5º ano

Estado	Ideb Observado						Metas Projetadas							
	2005	2007	2009	2011	2013	2015	2007	2009	2011	2013	2015	2017	2019	2021
Acre	3.3	3.7	4.2	4.5	5.0	5.3	3.4	3.7	4.1	4.4	4.7	5.0	5.3	5.6
Alagoas	2.4	3.1	3.4	3.5	3.7	4.3	2.5	2.8	3.2	3.4	3.7	4.0	4.3	4.6
Amapá	3.0	3.3	3.8	4.0	3.9	4.3	3.1	3.4	3.8	4.1	4.4	4.7	5.0	5.3
Amazonas	2.9	3.4	3.8	4.2	4.5	5.0	3.0	3.3	3.8	4.0	4.3	4.6	4.9	5.2
Bahia	2.5	3.2	3.5	3.9	3.9	4.4	2.6	2.9	3.3	3.6	3.8	4.1	4.5	4.8
Ceará	2.8	3.5	4.1	4.7	5.0	5.7	2.9	3.2	3.6	3.9	4.2	4.5	4.8	5.1
Distrito Federal	4.4	4.8	5.4	5.4	5.6	5.6	4.5	4.8	5.2	5.5	5.8	6.0	6.3	6.5
Espírito Santo	3.9	4.3	4.8	5.0	5.2	5.5	4.0	4.4	4.8	5.0	5.3	5.6	5.9	6.1
Goiás	3.8	4.1	4.7	5.1	5.5	5.6	3.9	4.2	4.7	4.9	5.2	5.5	5.8	6.0
Maranhão	2.7	3.5	3.7	3.9	3.8	4.4	2.8	3.1	3.5	3.8	4.1	4.4	4.7	5.0
Mato Grosso	3.5	4.3	4.8	4.9	5.2	5.5	3.6	3.9	4.3	4.6	4.9	5.2	5.5	5.7
Mato Grosso do Sul	3.4	4.1	4.5	5.0	5.0	5.3	3.4	3.8	4.2	4.5	4.8	5.0	5.3	5.6
Minas Gerais	4.6	4.6	5.5	5.8	5.9	6.1	4.6	4.9	5.3	5.6	5.9	6.1	6.4	6.6
Pará	2.7	3.0	3.6	4.0	3.8	4.3	2.7	3.0	3.4	3.7	4.0	4.3	4.6	4.9
Paraíba	2.7	3.3	3.6	4.0	4.2	4.5	2.8	3.1	3.5	3.8	4.1	4.4	4.7	5.0
Paraná	4.4	4.8	5.3	5.4	5.8	6.1	4.5	4.8	5.2	5.5	5.8	6.0	6.3	6.5
Pernambuco	2.8	3.3	3.7	3.9	4.1	4.6	2.9	3.2	3.6	3.9	4.2	4.5	4.8	5.1
Piauí	2.6	3.3	3.8	4.1	4.1	4.6	2.7	3.0	3.4	3.7	4.0	4.3	4.6	4.9
Rio de Janeiro	4.0	4.1	4.4	4.8	4.9	5.2	4.1	4.4	4.8	5.1	5.4	5.6	5.9	6.2
Rio Grande do Norte	2.5	3.2	3.5	3.8	4.0	4.4	2.5	2.8	3.2	3.5	3.8	4.1	4.4	4.7
Rio Grande do Sul	4.1	4.5	4.7	5.1	5.4	5.5	4.2	4.5	4.9	5.2	5.5	5.7	6.0	6.3
Rondônia	3.5	3.9	4.3	4.6	5.1	5.3	3.6	3.9	4.3	4.6	4.9	5.2	5.5	5.8
Roraima	3.6	4.1	4.2	4.5	4.8	5.1	3.7	4.0	4.4	4.7	5.0	5.3	5.6	5.8
Santa Catarina	4.3	4.7	5.1	5.7	5.9	6.1	4.4	4.7	5.1	5.4	5.6	5.9	6.2	6.4
São Paulo	4.5	4.8	5.3	5.4	5.8	6.2	4.6	4.9	5.3	5.6	5.8	6.1	6.3	6.6
Sergipe	2.8	3.2	3.4	3.6	3.8	4.1	2.9	3.2	3.6	3.9	4.2	4.5	4.8	5.1
Tocantins	3.4	4.0	4.4	4.8	5.0	5.0	3.5	3.8	4.2	4.5	4.8	5.1	5.4	5.7

Obs:

# MAPAS COM REPRESENTAÇÃO DO IDEB PARA OS 103 MUNICÍPIOS PARTICIPANTES DO PNAIC-UFMG

- ▶ Comparação entre 2013 e 2015: melhoria visível, mas o que estes resultados querem dizer? Cada município saberá interpretar em função de seus projetos, de suas conquistas ou problemas
- ▶ Qual a relação com as mesorregiões do estado e com os problemas de grandes centros urbanos ou com as escolas rurais?
- ▶ Qual a relação da alfabetização com a Prova Brasil e outros indicadores como fluxo dos alunos
- ▶ Haverá relações mais claras com os impactos do PNAIC?

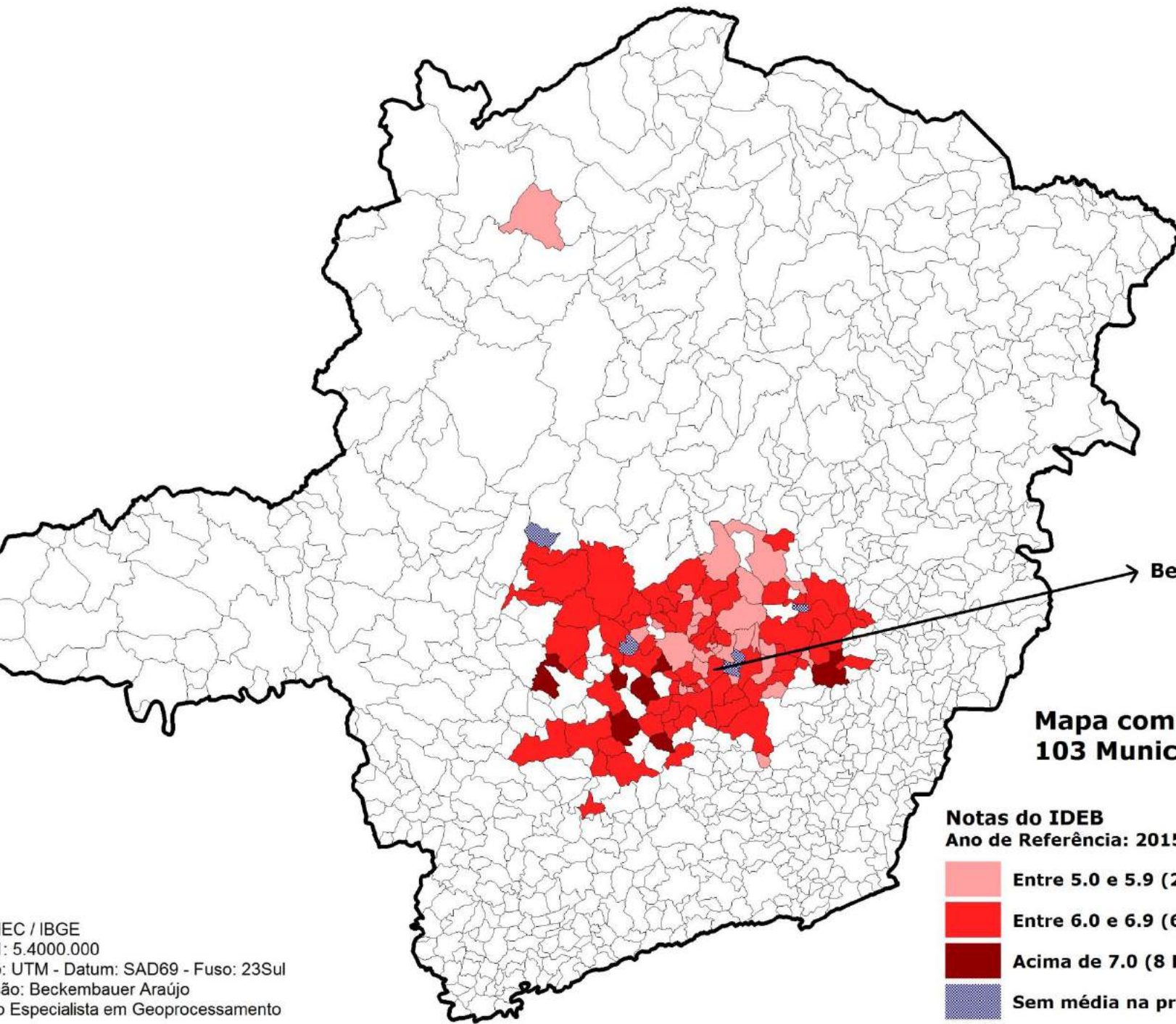


Belo Horizonte

### Mapa com as notas do IDEB 103 Municípios de MG

- Notas do IDEB**  
Ano de Referência: 2013
- Entre 5.0 e 5.9 (44 Municípios)
  - Entre 6.0 e 6.9 (53 Municípios)
  - Acima De 7.0 (6 Municípios)


EC / IBGE  
: 5.4000.000  
: UTM - Datum: SAD69 - Fuso: 23Sul  
ão: Beckembauer Araújo  
o Especialista em Geoprocessamento



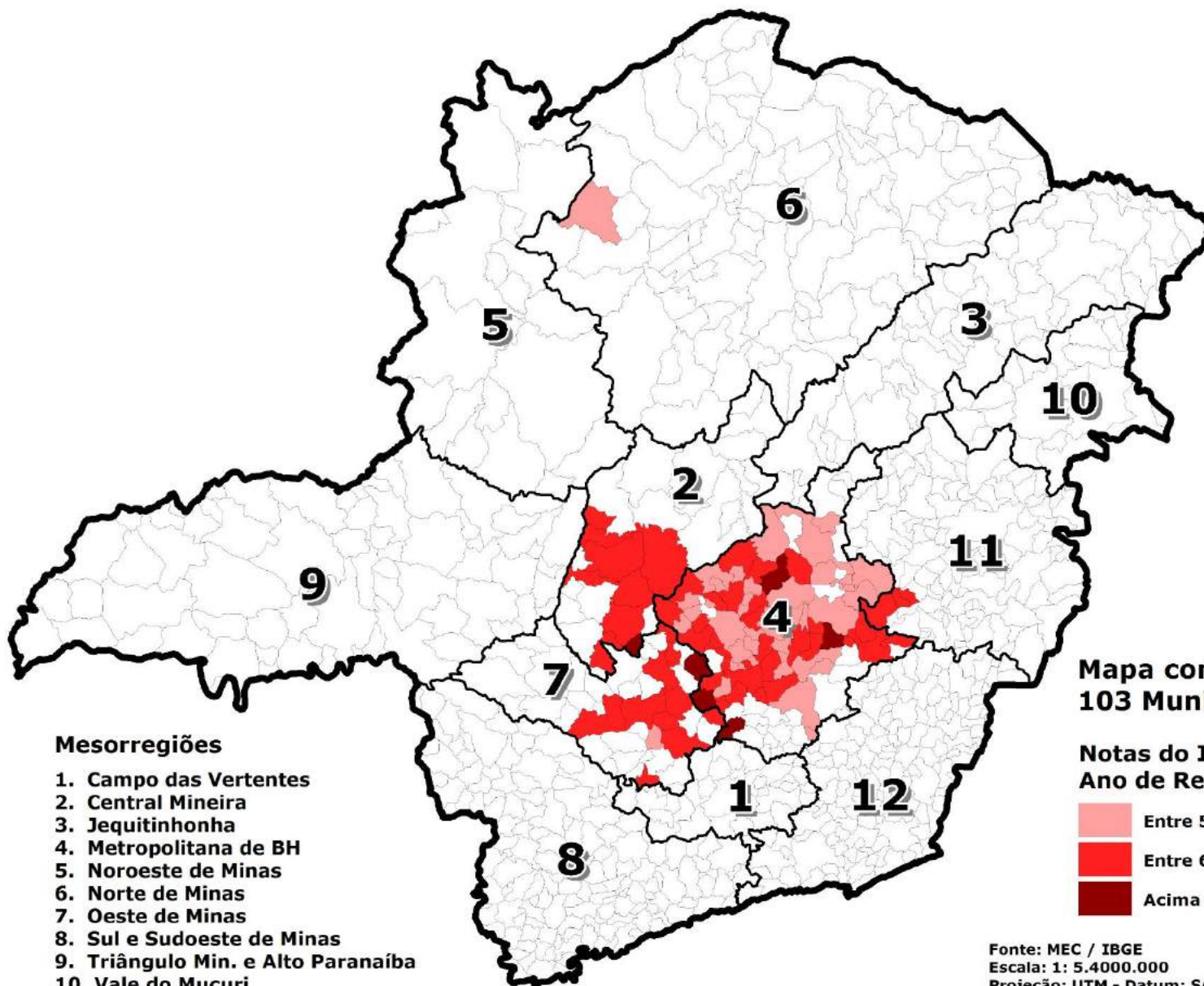
Belo Horizonte

### Mapa com as notas do IDEB 103 Municípios de MG

**Notas do IDEB**  
Ano de Referência: 2015

-  Entre 5.0 e 5.9 (28 Municípios)
-  Entre 6.0 e 6.9 (63 Municípios)
-  Acima de 7.0 (8 Municípios)
-  Sem média na prova Brasil (4 Municípios)

IBGE / IBGE  
Escala: 1:5.4000.000  
Projecção: UTM - Datum: SAD69 - Fuso: 23Sul  
Elaborado por: Beckembauer Araújo  
Especialista em Geoprocessamento



### Mesorregiões

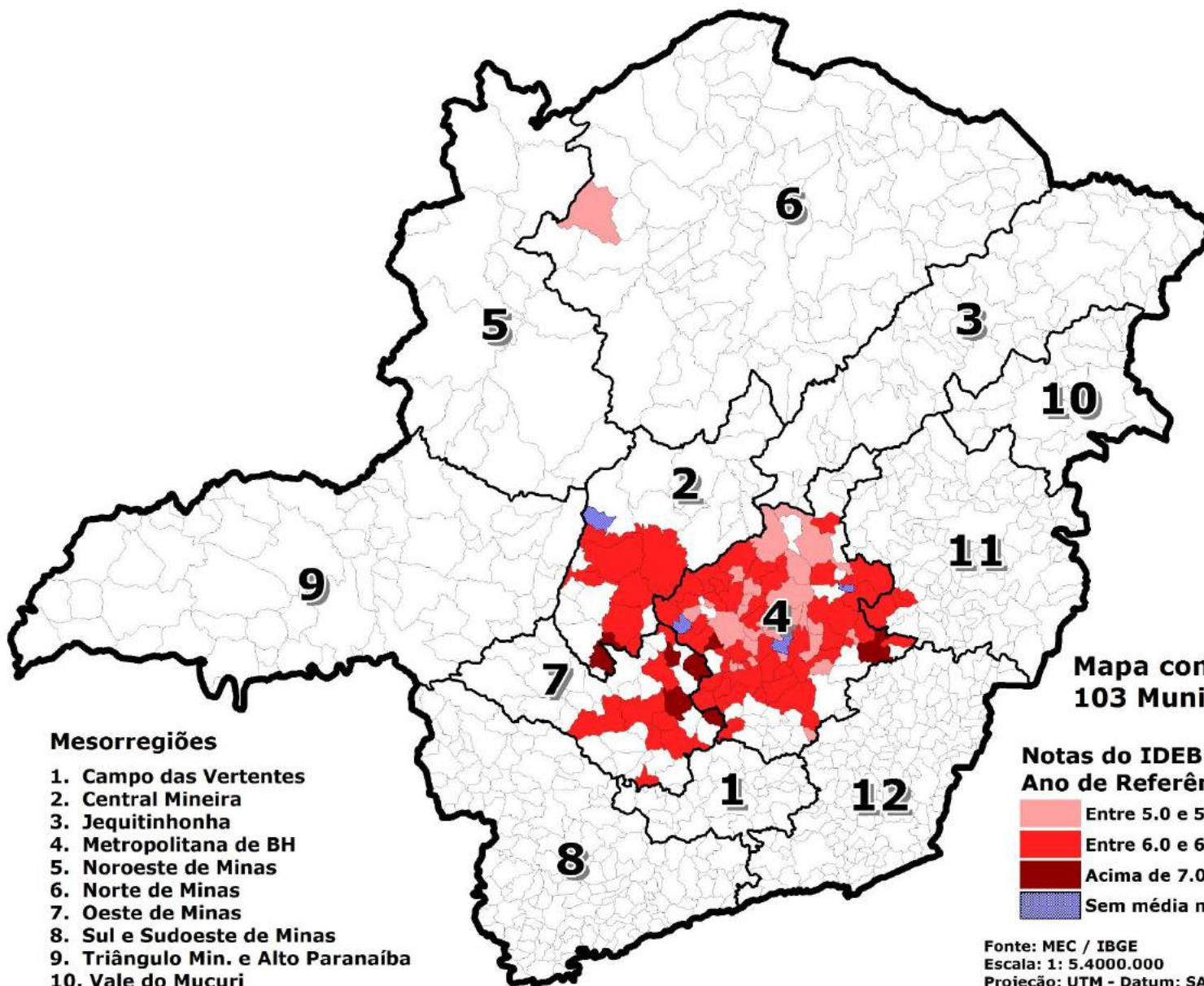
1. Campo das Vertentes
2. Central Mineira
3. Jequitinhonha
4. Metropolitana de BH
5. Noroeste de Minas
6. Norte de Minas
7. Oeste de Minas
8. Sul e Sudoeste de Minas
9. Triângulo Min. e Alto Paranaíba
10. Vale do Mucuri
11. Vale do Rio Doce
12. Zona da Mata

### Mapa com as notas do IDEB 103 Municípios de MG

**Notas do IDEB**  
Ano de Referência: 2013

- Entre 5.0 e 5.9 (44 Municípios)
- Entre 6.0 e 6.9 (53 Municípios)
- Acima De 7.0 (6 Municípios)

Fonte: MEC / IBGE  
Escala: 1: 5.4000.000  
Projeção: UTM - Datum: SAD69 - Fuso: 23Sul  
Elaboração: Beckembauer Araújo - CREA-MG 194.247  
Geógrafo Especialista em Geoprocessamento



**Mapa com as notas do IDEB  
103 Municípios de MG**

**Mesorregiões**

1. Campo das Vertentes
2. Central Mineira
3. Jequitinhonha
4. Metropolitana de BH
5. Noroeste de Minas
6. Norte de Minas
7. Oeste de Minas
8. Sul e Sudoeste de Minas
9. Triângulo Min. e Alto Paranaíba
10. Vale do Mucuri
11. Vale do Rio Doce
12. Zona da Mata

**Notas do IDEB**

**Ano de Referência: 2015**

- Entre 5.0 e 5.9 (28 Municípios)
- Entre 6.0 e 6.9 (63 Municípios)
- Acima de 7.0 (8 Municípios)
- Sem média na prova Brasil (4 Municípios)

Fonte: MEC / IBGE

Escala: 1: 5.4000.000

Projeção: UTM - Datum: SAD69 - Fuso: 23Sul

Elaboração: Beckembauer Araújo - CREA-MG 194.247

Geógrafo Especialista em Geoprocessamento

# Provinha Brasil



**PROVINHA BRASIL**  
**Matriz de Referência para Avaliação da Alfabetização e do Letramento Inicial**

1º EIXO	Apropriação do sistema de escrita: habilidades relacionadas à identificação e ao reconhecimento de princípios do sistema de escrita.
Habilidade (descriptor)	Detalhamento da habilidade (descriptor)
D1: Reconhecer letras.	Diferenciar letras de outros sinais gráficos, identificar pelo nome as letras do alfabeto ou reconhecer os diferentes tipos de grafia das letras.
D2: Reconhecer sílabas.	Identificar o número de sílabas que formam uma palavra por contagem ou comparação das sílabas de palavras dadas por imagens.
D3: Estabelecer relação entre unidades sonoras e suas representações gráficas.	Identificar em palavras a representação de unidades sonoras como: <ul style="list-style-type: none"> <li>o letras que possuem correspondência sonora única (ex.: p, b, t, d, f);</li> <li>o letras com mais de uma correspondência sonora (ex.: “c” e “g”);</li> <li>o sílabas.</li> </ul>
2º EIXO	Leitura
Habilidade (descriptor)	Detalhamento da habilidade (descriptor)
D4: Ler palavras.	Identificar a escrita de uma palavra ditada ou ilustrada, sem que isso seja possível a partir do reconhecimento de um único fonema ou de uma única sílaba.
D5: Ler frases.	Localizar informações em enunciados curtos e de sentido completo, sem que isso seja possível a partir da estratégia de identificação de uma única palavra que liga o gabarito à frase.
D6: Localizar informação explícita em textos.	Localizar informação em diferentes gêneros textuais, com diferentes tamanhos e estruturas e com distintos graus de evidência da informação, exigindo, em alguns casos, relacionar dados do texto para chegar à resposta correta.
D7: Reconhecer assunto de um texto.	Antecipar o assunto do texto com base no suporte ou nas características gráficas do gênero ou, ainda, em um nível mais complexo, reconhecer o assunto, fundamentando-se apenas na leitura individual do texto.
D8: Identificar a finalidade do texto.	Antecipar a finalidade do texto com base no suporte ou nas características gráficas do gênero ou, ainda, em um nível mais complexo, identificar a finalidade, apoiando-se apenas na leitura individual do texto.
D9: Estabelecer relação entre partes do texto.	Identificar repetições e substituições que contribuem para a coerência e a coesão textual.
D10: Inferir informação.	Inferir informação.

**Observações:**

- A Matriz de Referência da Provinha Brasil foi revisada para a edição de 2009 e 2011.
- Por questões técnicas, o Descriptor 9 não será avaliado.